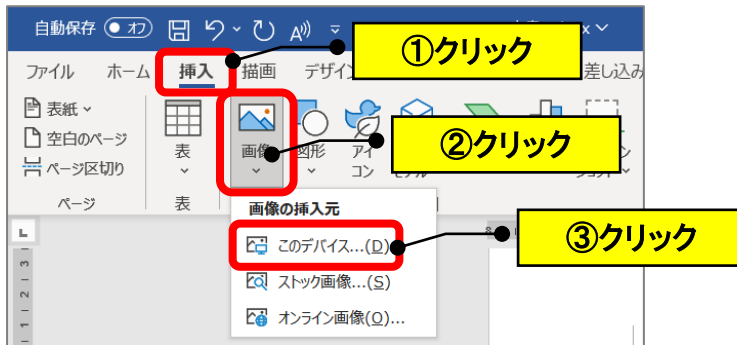


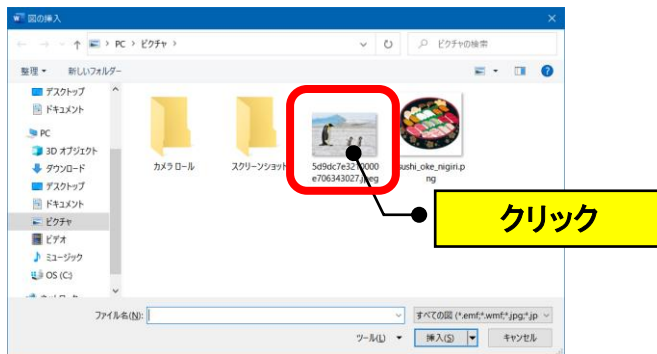
012-00	写真（図）に文字を入力する方法	2022-07-28
Word		TOMOMI

【1】 Word を新規で開き、写真を挿入します。

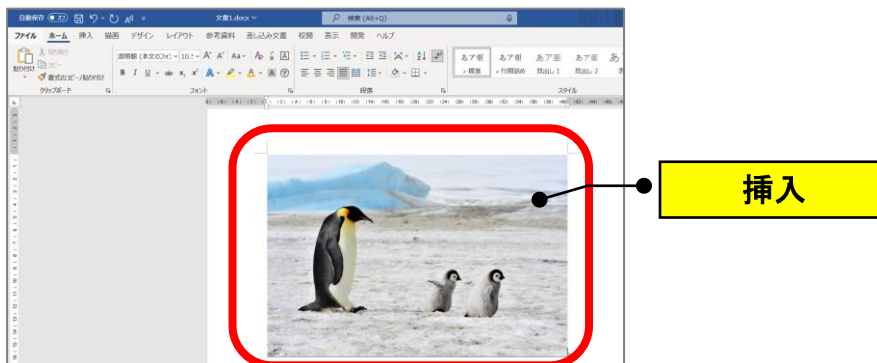
① 「挿入」 → 「画像」 → 「このデバイス」 からをクリックします。



② 写真を選択します。

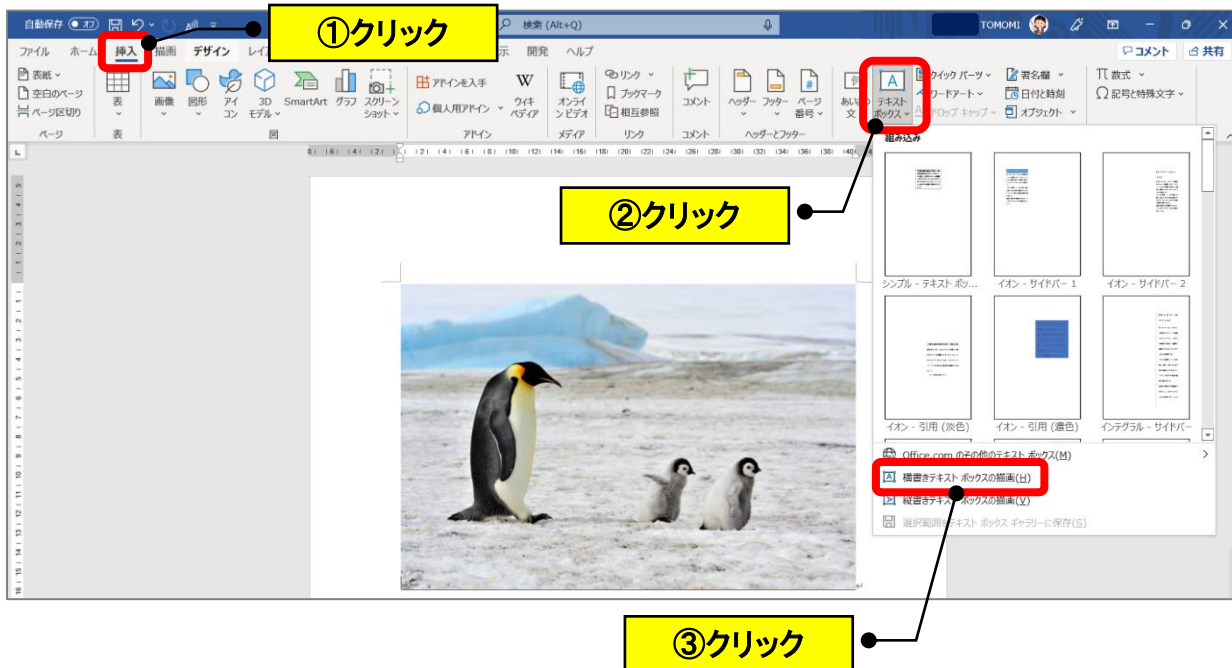


③ 写真が挿入されます。

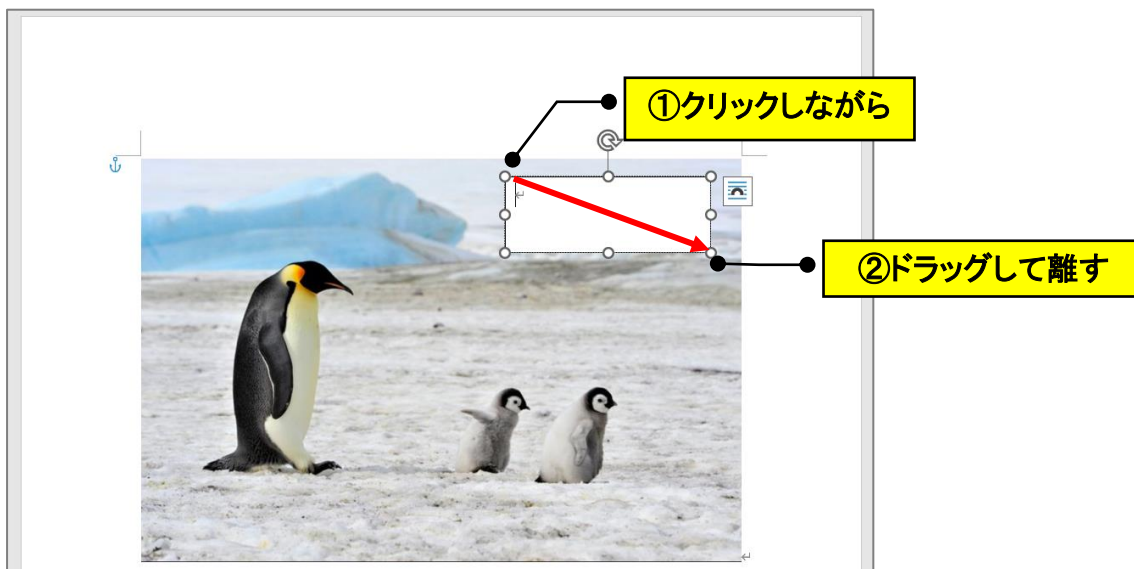


【2】文字を挿入します。

- ① 「挿入」 → 「テキストボックス」 → 「横書きテキストボックスの描画」をクリックします。



- ②対角線上にドラッグします。（四角が表示されます。）

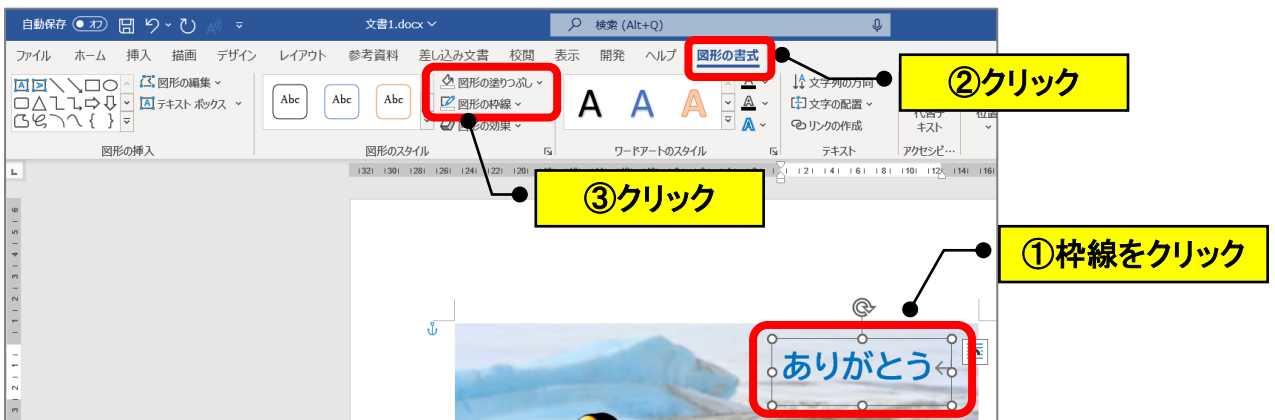


③文字を入力します。

(文字をドラッグして、フォントやサイズや色を変更します。)



④枠線をクリック→「図形の書式」の「図形の塗りつぶし」→「塗りつぶしなし」、「図形の枠線」→「枠線なし」をクリックします。



以上

■スクリーンショットの仕方=<https://pasolove.com/wp-content/uploads/2022/04/b006.pdf>