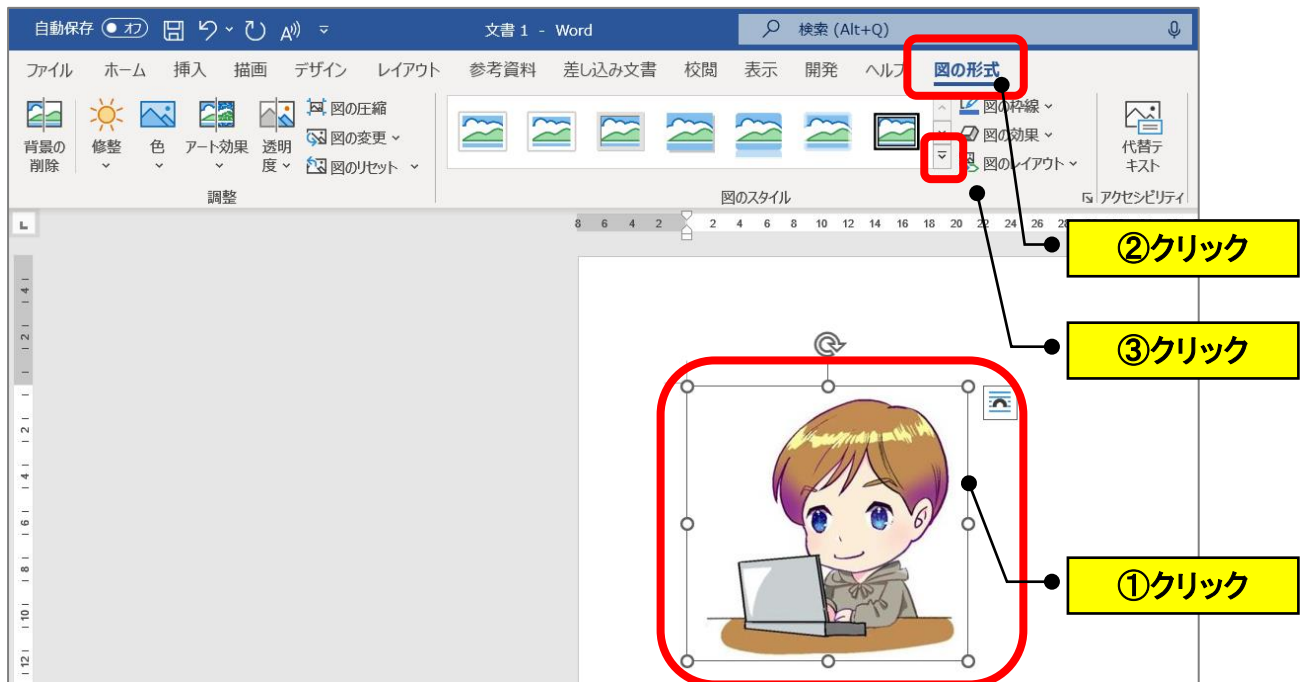


015-00	図のスタイル	2022-09-08
Word		TOMOMI

<1> スタイル

(1) 図をクリック→「図の形式」→「図のスタイル」の▼をクリックします。



(2) スタイル



シンプルな枠、白



面取り、つや消し、白



メタルフレーム



四角形、右下方向の影付き



角丸四角形、反射付き



四角形、ぼかし



二重枠、黒



厚め、つや消し、黒



シンプルな枠、黒



面取り楕円、黒



多重枠、黒



標準的な枠、黒



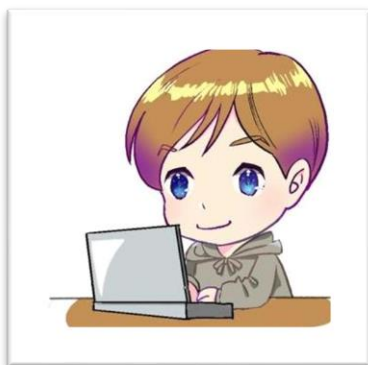
四角形、背景の影付き



対角を丸めた四角形、白



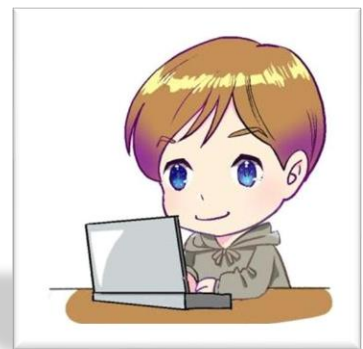
対角を切り取った四角形、白



標準的な枠、白



回転、白



透視投影、影付き、白



透視投影、緩い傾斜、白



楕円、ぼかし



四角形、面取り



透視投影、面取り



透視投影（右）、反射付き



透視投影（左）、面取り、白



面取り、反射付き、黒



面取り、反射付き、白



角丸四角形、メタル



楕円、メタル

以上