

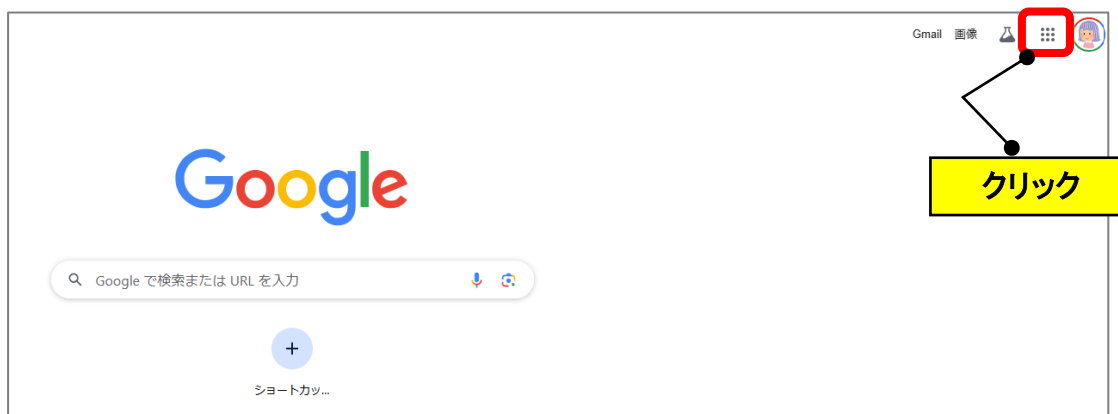
054-00	Google フォトのおススメの使い方	2024-06-18
Windows		TOMOMI

## 目次

【1】 Google フォトを開く .....	1
【2】 キーワード検索 .....	2
【3】 データ検索 .....	3
【4】 年月の目盛り .....	5
【5】 思い出のムービー機能 .....	5
【6】 アルバムの作成 .....	6

## 【1】 Google フォトを開く

(1) Google のページの右上の「 (Google アプリ)」をクリックします。



(2) 「フォト」をクリックします。



## 【2】キーワード検索

(1) 左メニューの「フォト」をクリックします。



(2) 検索欄にキーワード（例：犬）を入力して、「Enter」キーを押します。

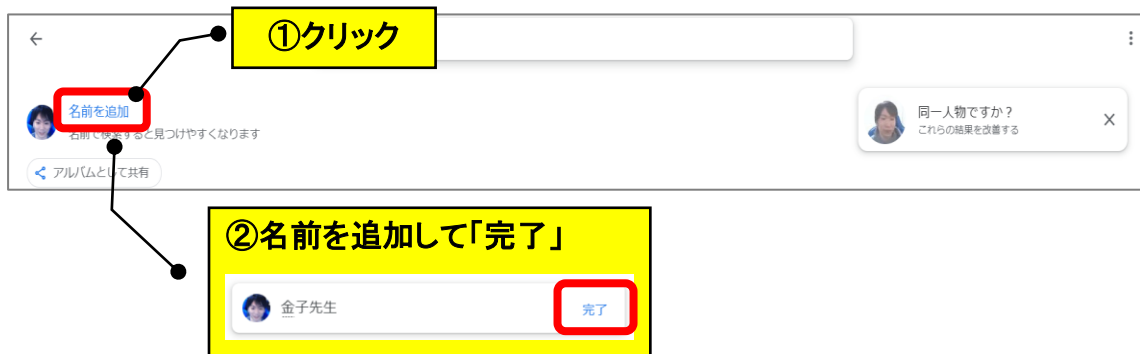


### 【3】データ検索

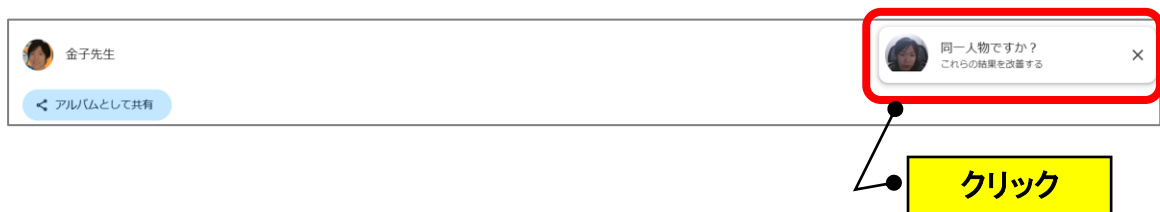
(1) 左メニューの「データ検索」をクリック→該当者をクリックします。



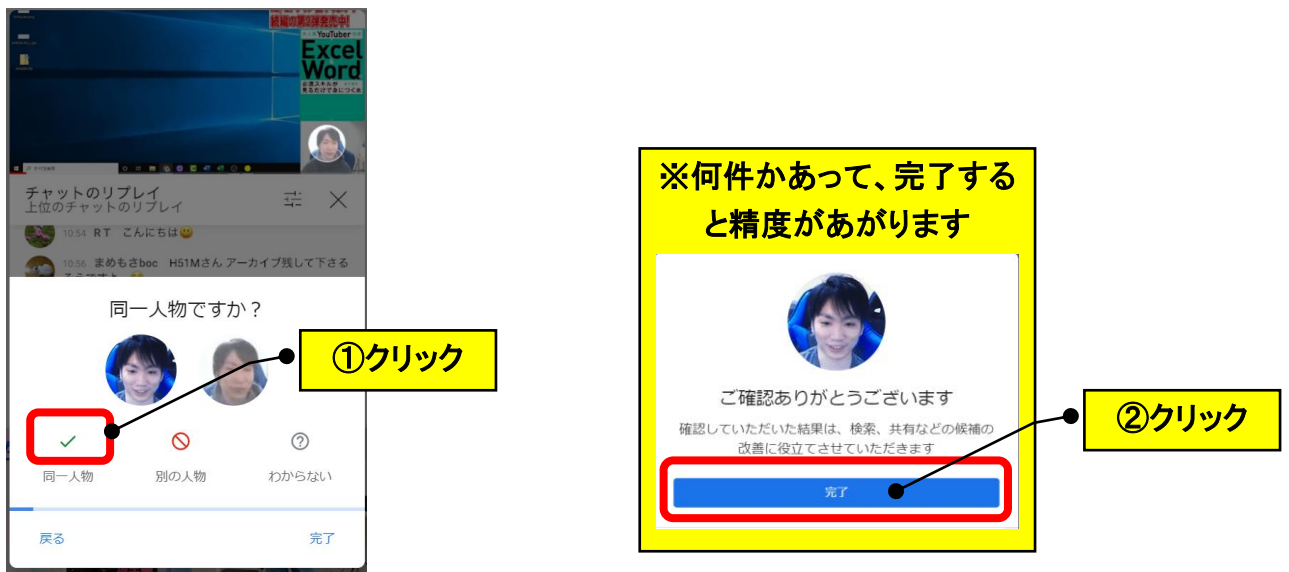
(2) 「名前を追加」をクリック→名前欄に名前を追加して「完了」をクリックします。



(3) 「同一人物ですか?」をクリックします。



(4) 「✓」をクリックします。

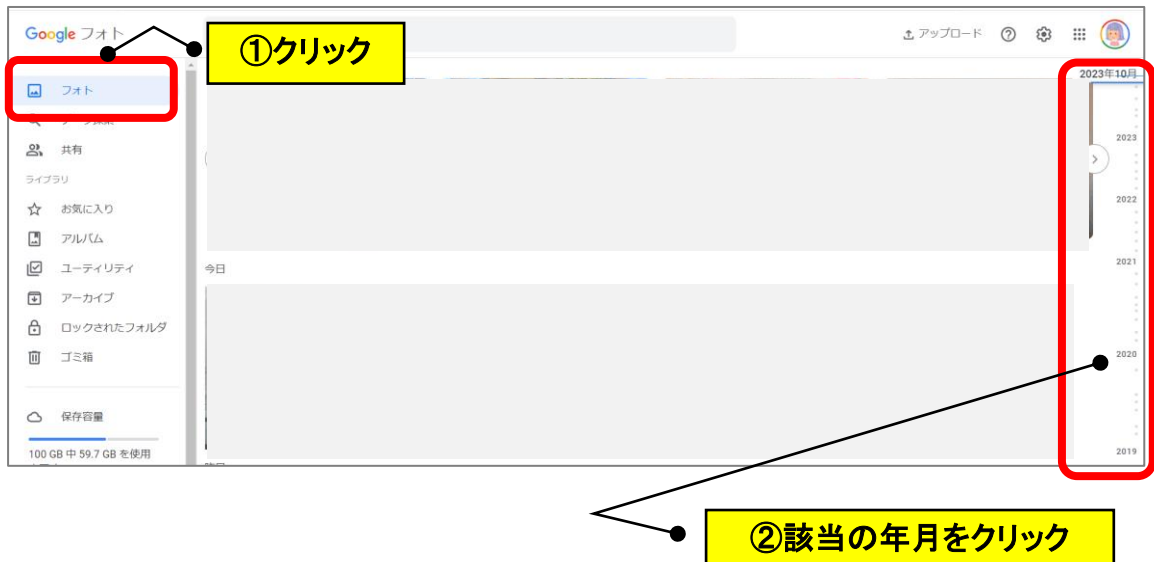


(5) 検索欄に名前を入れて検索できます。



## 【4】年月の目盛り

- (1) 左メニューの「フォト」をクリック→右端にマウスをもっていくと年月の目盛りが表示されるので、該当の年月をクリックします。



## 【5】思い出のムービー機能

- (1) 左メニューの「フォト」をクリック→自動で作成される思い出の写真をクリックします。(スライドショーが表示されます。BGMがある場合もあります。)



## 【6】アルバムの作成

(1) 左メニューの「アルバム」をクリック→「アルバムを作成」をクリックします。



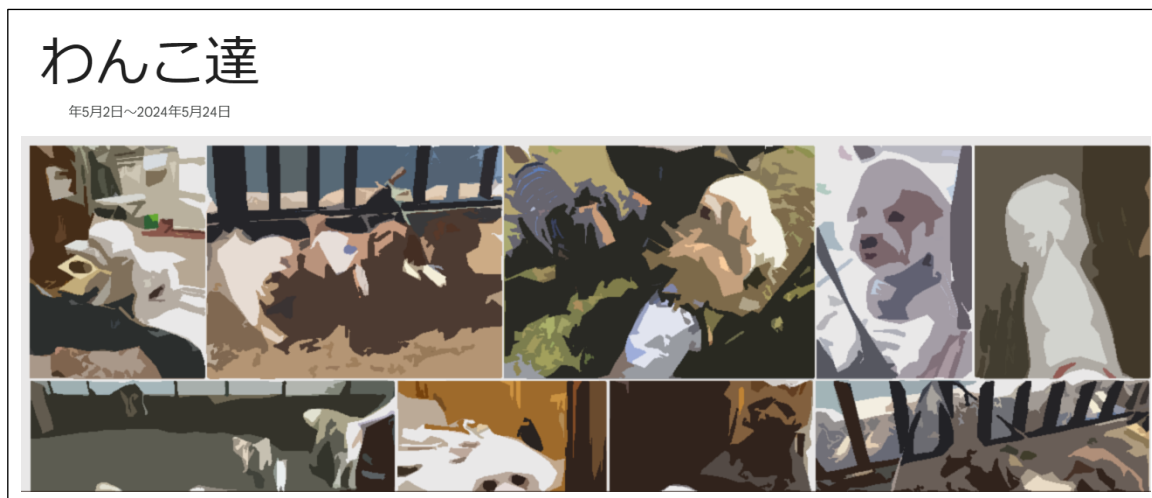
(2) アルバム名を入力クリック→「人物やペットを」をクリックします。



(3) 該当の写真をクリック（複数選択可）→「確認」をクリックします。



(4) 自動的に写真が抽出されて、アルバムが作成されます。



(5) 左メニューの「アルバム」の下に作成されます。

